

SALA DE SITUAÇÃO COVID-19: DOENÇA CAUSADA PELO CORONAVÍRUS-19

NÚMERO 3 29/04/2020



CONSIDERAÇÕES

Em 26 de fevereiro, o primeiro caso de Doença pelo Coronavírus 2019 (COVID-19) foi confirmado no Brasil, sendo também o primeiro caso da América Latina.

A secretaria municipal de saúde desde o surgimento do primeiro caso na imprensa nacional em 26/02/2020 iniciou no dia seguinte uma discussão interna com os coordenadores de áreas técnicas, de onde surgiu uma pauta de reunião com representantes da área de infectologia (médicos) da rede de saúde no município (pública e privada), já buscando uma visão de cenário situacional dos casos no mundo e perspectivas no Brasil.

Foram algumas reuniões em espaço de tempo curto, já com uma formação de grupo de discussão permanente sobre o assunto em relação às medidas e ações possíveis e passíveis de já serem adotadas no município, buscando antecipar qualquer possibilidade de evolução e chegada do vírus na cidade.

Formatamos algumas agendas iniciais de capacitação e informações aos profissionais das redes de saúde, reuniões de elaboração de um plano e fluxos hospitalares com toda a rede.

O primeiro caso confirmado de COVID 19 no município foi em 18/03/2020, a partir daí a situação se avolumou e passamos a ter uma atividade estratégica dinâmica e permanente da gestão municipal em relação ao cenário do COVID 19 no município de Uberaba, onde começamos a tomar medidas e a construir ações com uma formatação de planos de ação segmentados por áreas de atuação e perfil operativo.

O monitoramento dos dados da evolução temporal da COVID - 19 no município é realizado diariamente, tendo em vista o desenvolvimento do conhecimento científico e a situação em progresso, garantindo que o nível de resposta seja eficiente e as medidas correspondentes sejam adotadas.

Passados 41 dias desde o primeiro caso confirmado, Uberaba contabiliza 52 casos e 3 óbitos (até o dia 28/04/2020).

SALA DE SITUAÇÃO COVID-19: DOENÇA CAUSADA PELO CORONAVÍRUS-19

Tabela 1 - Comparação da evolução da pandemia de COVID-19 em Uberaba, em relação à Uberlândia e Ribeirão Preto.

Município	Data do Primeiro caso confirmado	Dias após confirmação do 1º caso	Data do primeiro óbito confirmado	Nº de óbitos	Coefficiente de Mortalidade por 1.000.000 habitantes	Taxa de letalidade %	Taxa de incidência/1.000.000 habitantes
Uberaba	18/03/2020	28/04/2020 (41 dias) = 52 casos confirmados	10/04/2020	03	8,9	5,88%	155,70
Micro Uberaba e Frutal/Iturama	-----	59 casos confirmados	-----	03	5	5,17%	99,2
Uberlândia	17/03/2020	28/04/2020 (42 dias) = 124 casos confirmados	02/04/2020	10	14,4	8,06%	179,30
Ribeirão Preto	21/03/2020 Obs: cinco casos confirmados	28/04/2020 (38 dias) = 270 casos confirmados	26/03/2020	07	9,9	2,59%	383,90

Fonte: g1.globo.com/sp/Ribeirão Preto – acesso em 28/04/2020

Vigepi/SMS Uberaba – acesso em 28/04/2020

www.uberlandia.mg.gov.br - acesso em 28/04/2020

Dados demográficos: DATASUS/ Estimativas para o TCU 2019

Dados sujeitos a alteração.

SALA DE SITUAÇÃO COVID-19: DOENÇA CAUSADA PELO CORONAVÍRUS-19

Ao comparar a evolução da situação epidemiológica da COVID-19 nos municípios citados na tabela 1, é importante levar em consideração o momento da pandemia em que cada município se encontra. Em 28 de abril, Uberaba completou 41 dias desde a confirmação do 1º caso de COVID-19 e 18 dias desde o 1º óbito confirmado, com uma taxa de incidência de 155,70 em 28/04/2020, já considerando a Microrregião Uberaba e Frutal Iturama esta taxa cai para 99,2, comparativamente, podemos ver que Uberlândia e Ribeirão Preto encontram-se em uma etapa mais avançada da pandemia, com taxa de incidência, respectivamente de 179,30 e 383,90, salientado que Ribeirão Preto teve o primeiro caso confirmado, 03 dias depois do 1º caso em Uberaba.

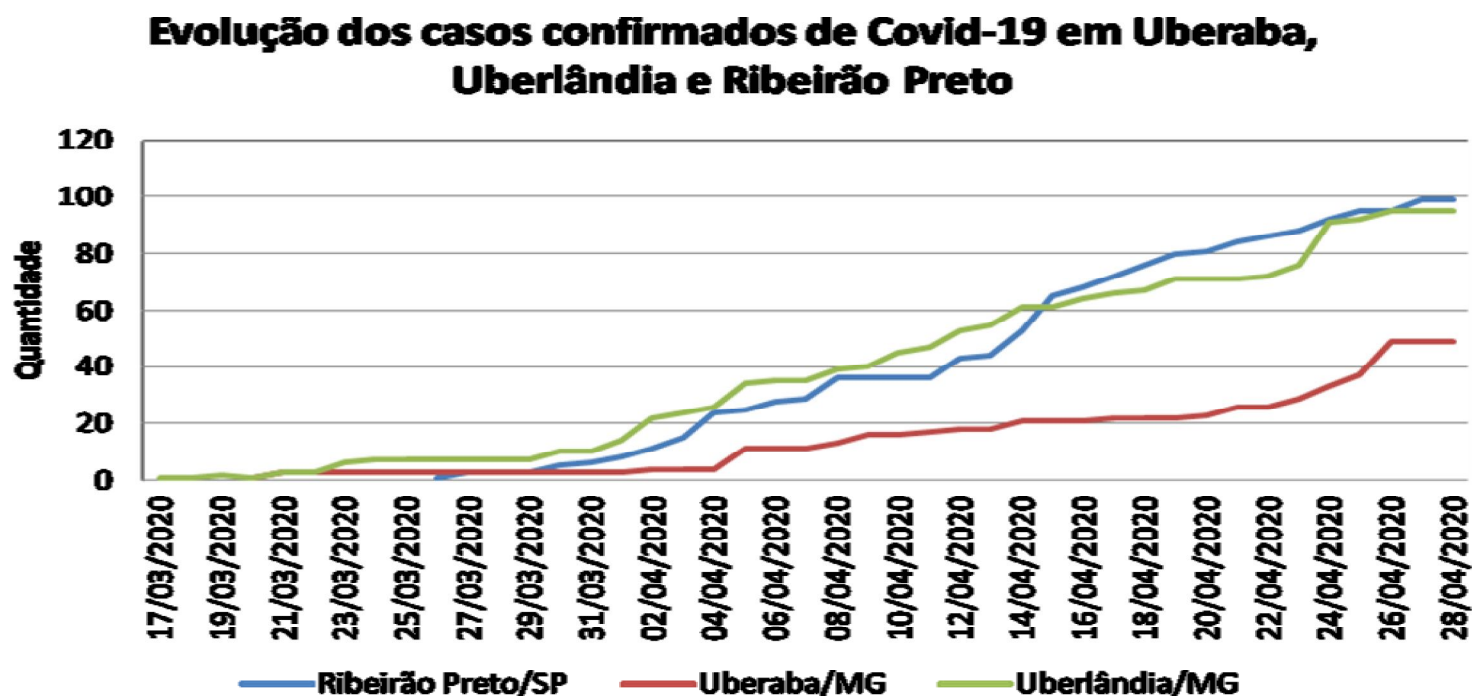


Figura 1 : Evolução dos Casos Confirmados Uberaba, Uberlândia e Ribeirão Preto

Fonte: <https://covid19br.wcota.me> Acesso em 28/04/2020. Dados sujeitos a alteração.

SALA DE SITUAÇÃO COVID-19: DOENÇA CAUSADA PELO CORONAVÍRUS-19

MAPA COM OS CASOS POR MUNICÍPIO



Figura 2: Distribuição espacial do acumulado de casos confirmados de COVID 19 no Brasil

Fonte: <https://covid19br.wcota.me>

Acesso em 29/04/2020

Dados sujeitos a alteração.

SALA DE SITUAÇÃO COVID-19: DOENÇA CAUSADA PELO CORONAVÍRUS-19

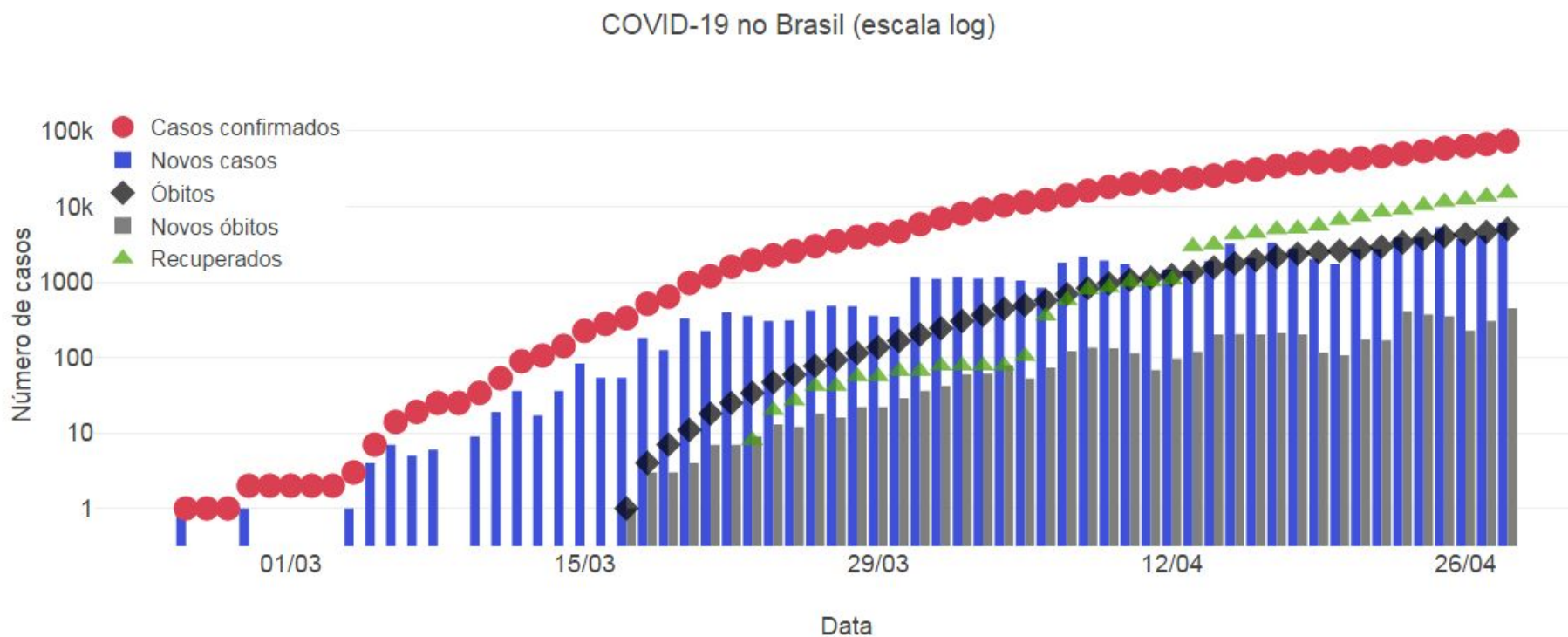


Figura 3: Evolução dos casos confirmados de COVID 19 no Brasil

Fonte: <https://covid19br.wcota.me>

Acesso em 29/04/2020

Dados sujeitos a alteração.

SALA DE SITUAÇÃO COVID-19: DOENÇA CAUSADA PELO CORONAVÍRUS-19

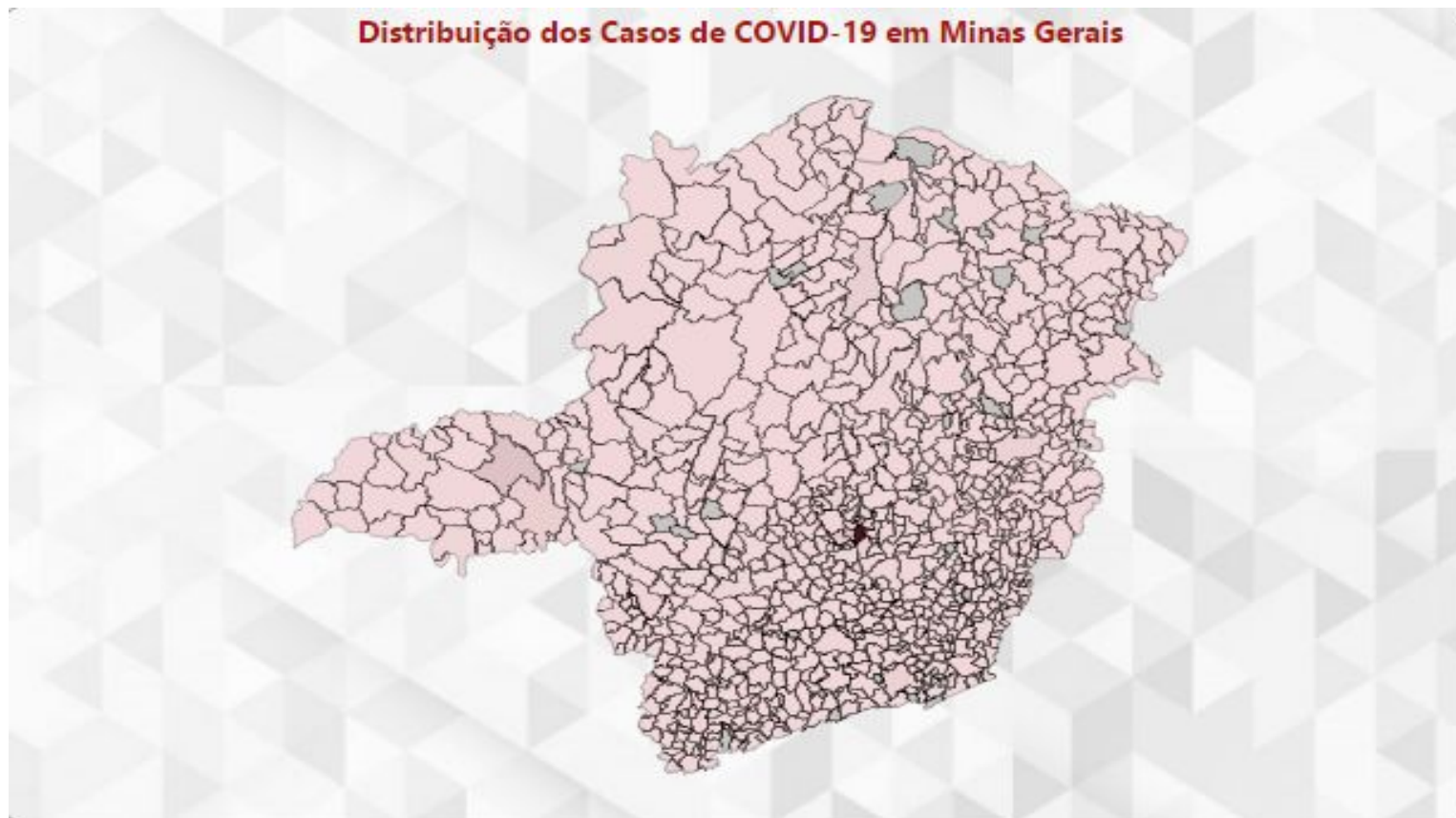


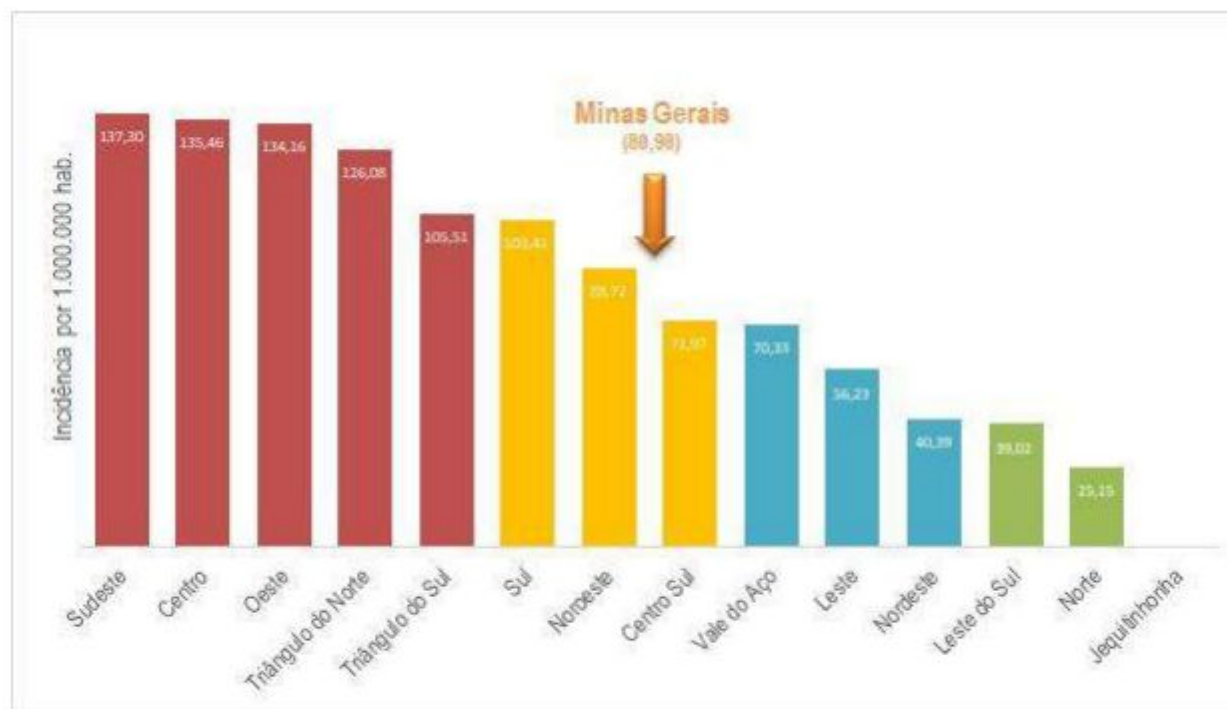
Figura 4 : Distribuição de casos de COVID 19 em Minas Gerais

Fonte: <https://www.saude.mg.gov.br/coronavirus/painel>. Acesso em 29/04/2020

Dados sujeitos a alteração.

SALA DE SITUAÇÃO COVID-19: DOENÇA CAUSADA PELO CORONAVÍRUS-19

Coeficiente de incidência COVID – 19 segundo Macrorregião de saúde – Minas Gerais 2020



Fonte: Boletim Epidemiológico, SES/MG

Figura 5 - Coeficiente de incidência COVID – 19 segundo Macrorregião de saúde – Minas Gerais 2020

Data de acesso 29/04/2020

OBS: É importante ressaltar que a gradação das cores acima considerou os perfis de distribuição observados no Brasil. Dados sujeitos a alteração.

SALA DE SITUAÇÃO COVID-19: DOENÇA CAUSADA PELO CORONAVÍRUS-19

Quadro 1

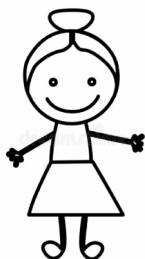
BOLETIM	
Casos suspeitos	1.669
Número de casos suspeitos de Covid-19 com amostra coletada	704
Número de casos suspeitos de Covid-19, aguardando resultado - Internados com suspeita de Covid-19	31 08
Número de casos com resultados negativos	621
Número de casos confirmados	52
- internado confirmado Covid 19	06
- Curados	27
- Óbitos confirmados	03
- Óbitos em investigação	01

Fonte: VIGEPI/SMS/Uberaba. Atualização 29/04/2020 12:05 hs

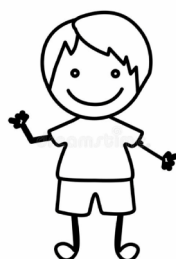
SALA DE SITUAÇÃO COVID-19: DOENÇA CAUSADA PELO CORONAVÍRUS-19

PERFIL EPIDEMIOLÓGICO DOS CASOS CONFIRMADOS DA COVID-19, UBERABA/MG, 2020.

POR SEXO



50%

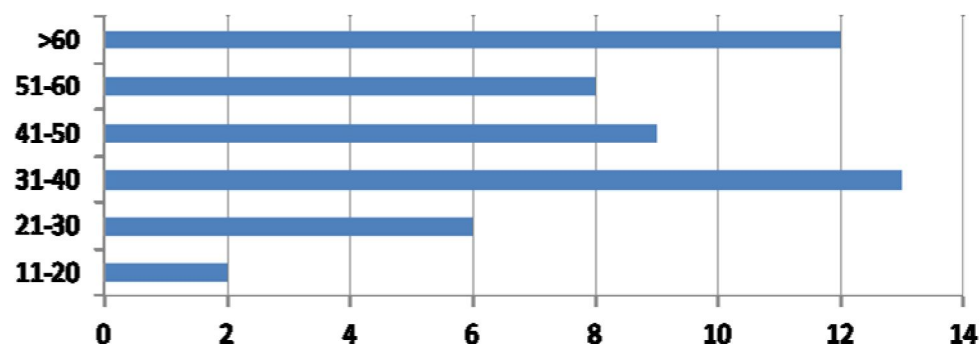


50%



POR FAIXA ETÁRIA

Distribuição de Casos confirmados de COVID 19 por faixa etária em Uberaba/MG



Fonte: Vigilância Epidemiológica/SMS/Uberaba.
Dados parciais, sujeitos a alterações. Acesso em 28/04/2020.

SALA DE SITUAÇÃO COVID-19: DOENÇA CAUSADA PELO CORONAVÍRUS-19

Evolução dos casos suspeitos e casos confirmados de COVID 19 pelo início dos sintomas em Uberaba/MG

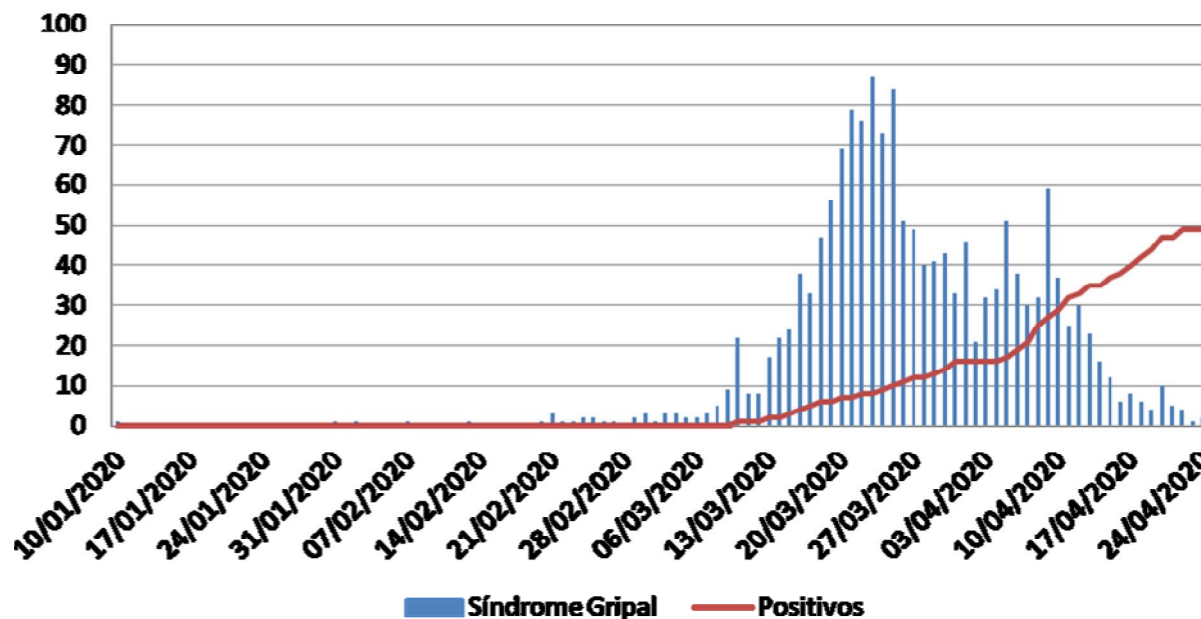


Figura 6 – Evolução dos casos suspeitos e casos confirmados de COVID 19 pelo início dos sintomas em Uberaba/MG

Fonte: Vigilância Epidemiológica/SMS/Uberaba.

Dados parciais, sujeitos a alterações. Acesso em 28/04/2020.

SALA DE SITUAÇÃO COVID-19: DOENÇA CAUSADA PELO CORONAVÍRUS-19

COVID-19 - Uberaba - MG - 25-04-2020

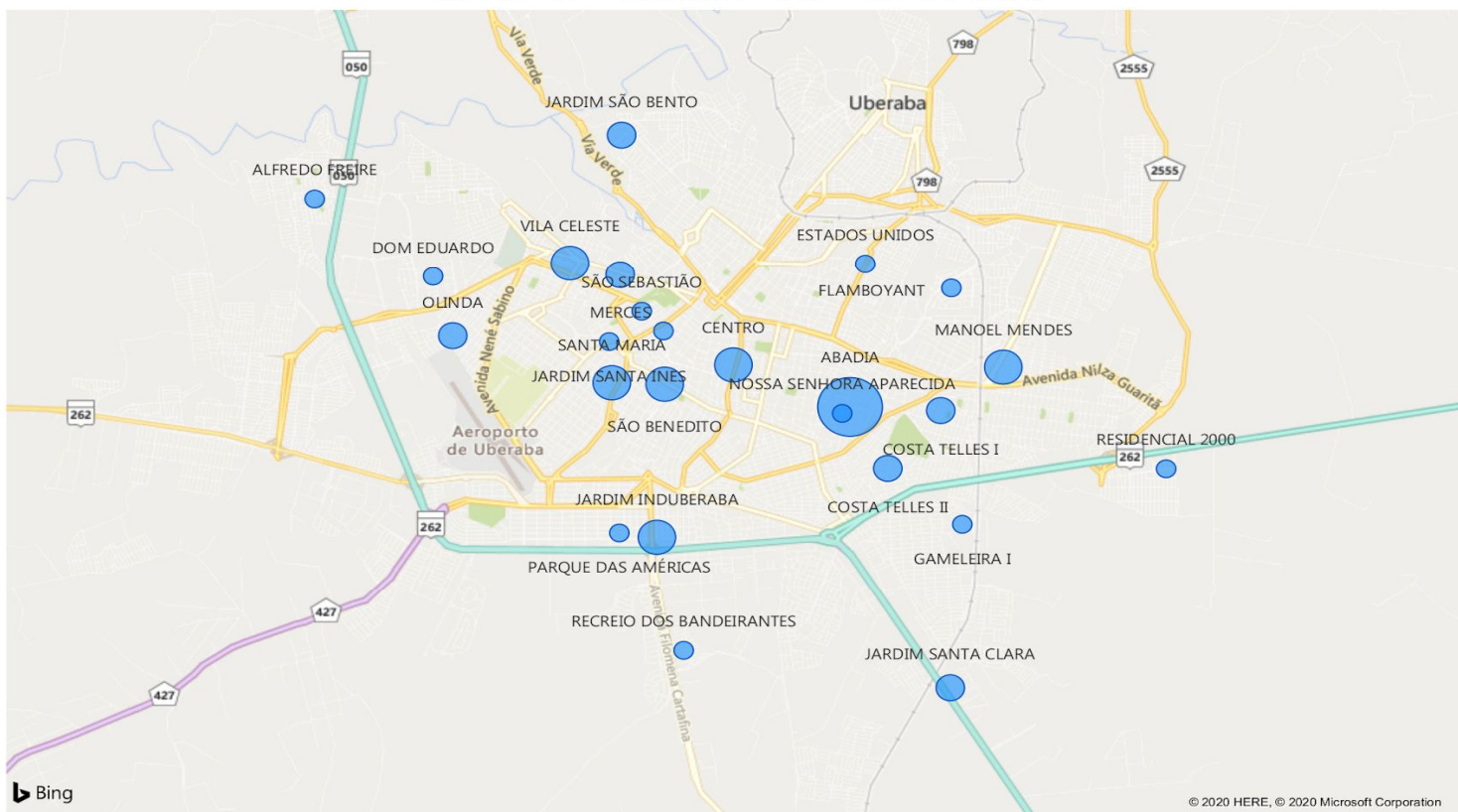


Figura 7: Distribuição espacial dos casos confirmados de COVID 19 por bairro

Fonte: Vigilância Epidemiológica/SMS/Uberaba.

Dados parciais, sujeitos a alterações. Acesso em 28/04/2020.

SALA DE SITUAÇÃO COVID-19: DOENÇA CAUSADA PELO CORONAVÍRUS-19

Distribuição dos casos confirmados e óbitos de COVID-19, por local de residência, Macrorregião Triângulo Sul

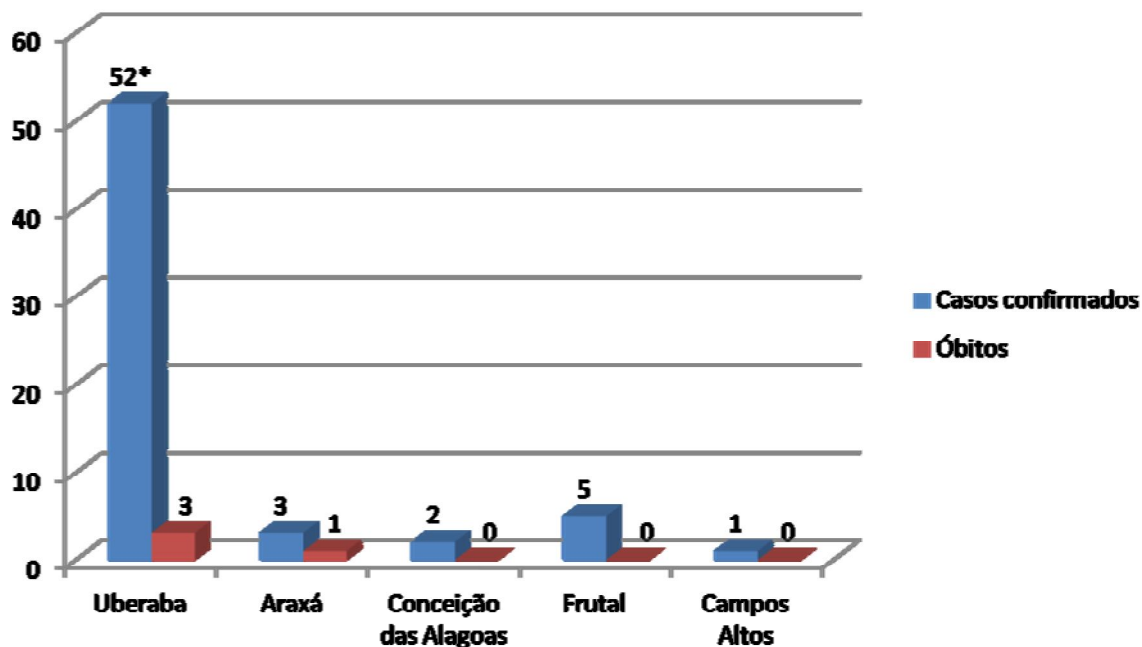
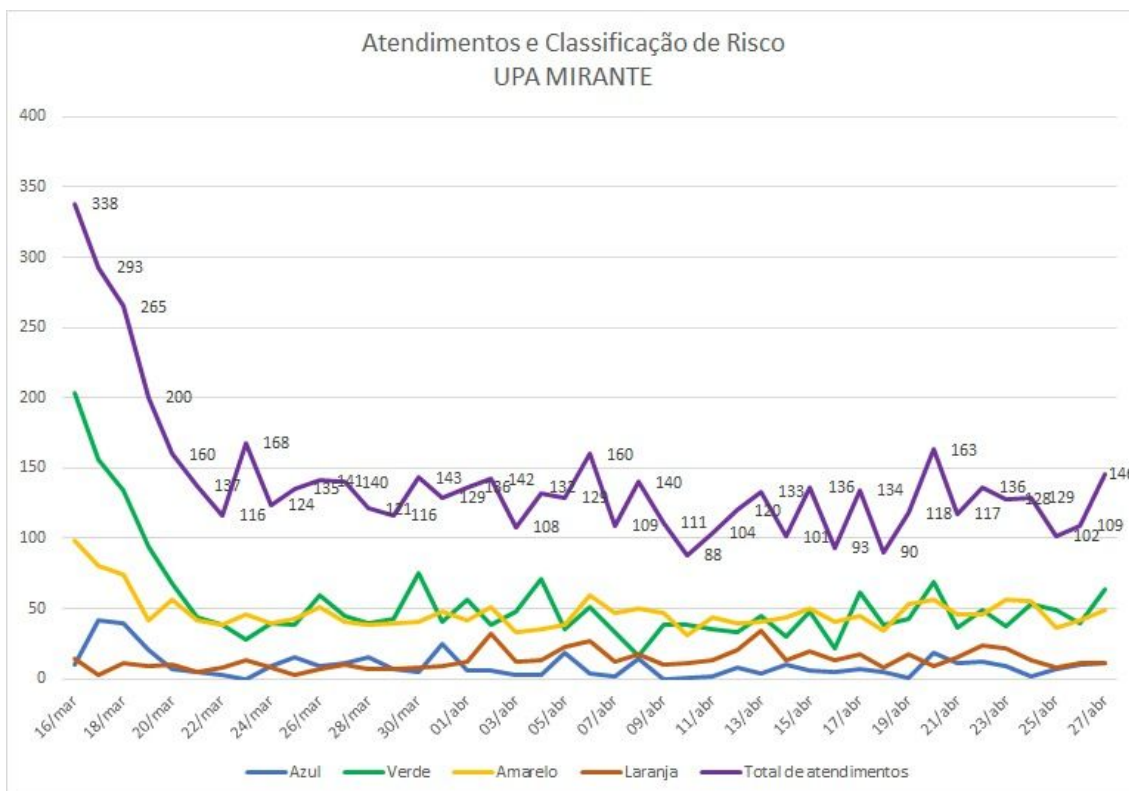


Figura 8: Distribuição dos casos confirmados e óbitos da COVID-19, por local de residência, Macrorregião Triângulo Sul

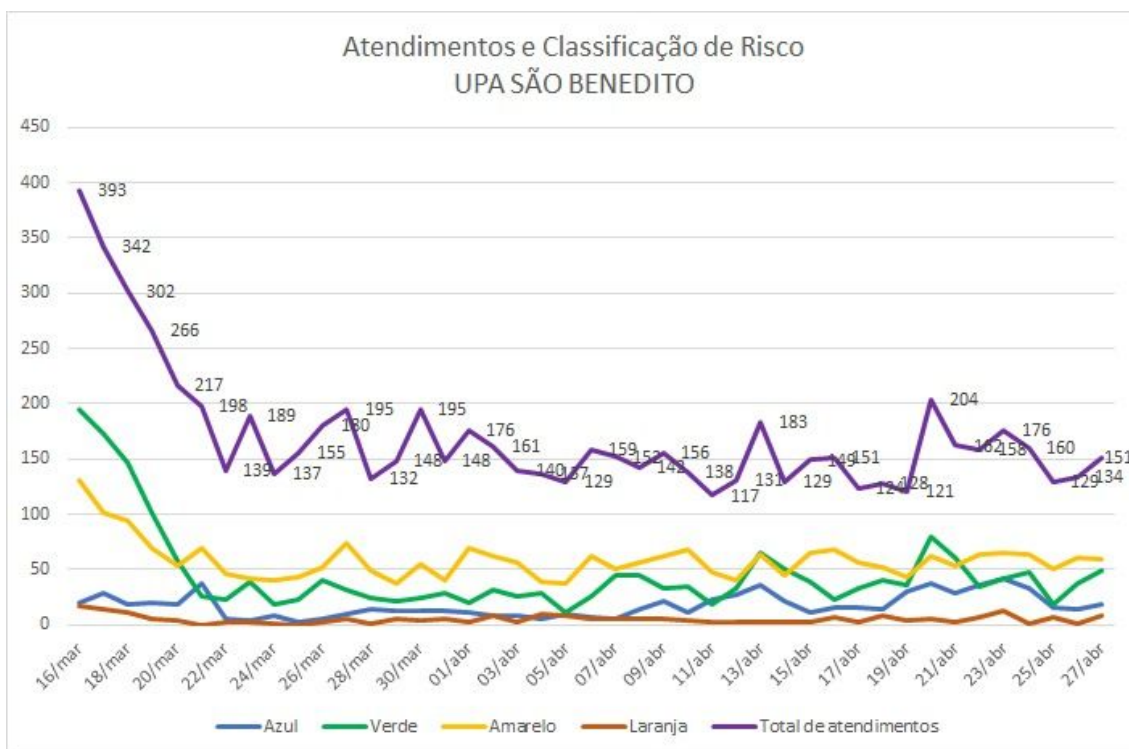
Fonte: COES MINAS/COVID-19/SESMG. Dados parciais, sujeitos a alterações. Atualizado em 28/04/2020.

*Fonte: VIGEPI/SMS Uberaba, Atualizado em 28/04/2020

SALA DE SITUAÇÃO COVID-19: DOENÇA CAUSADA PELO CORONAVÍRUS-19



Fonte: UPA. Dados ate 27/04/2020



Fonte: UPA. Dados ate 27/04/2020

SALA DE SITUAÇÃO COVID-19: DOENÇA CAUSADA PELO CORONAVÍRUS-19

HOSPITALIZAÇÃO

Instituição	Internados		Faixa etária
	Suspeitos	Confirmados	
Hospital Mário Palmério	2	1 (UTI)	74 e 81 anos 70 anos
Hospital São Domingos	1	5	29 anos 49, 50, 57, 78 e 85 anos
Hospital Regional	2	1	87 e 66 anos 64 anos
Hospital São Marcos	-	-	-
Hospital da Criança	-	-	-
Hospital Beneficência Portuguesa	-	-	-
HC UFTM	2	-	16 e 27 anos
Serviço Integrado de Saúde Dona Maria Modesto Cravo	-	-	-

Fonte: Complexo Regulador. Data 28/04/2020

SALA DE SITUAÇÃO COVID-19: DOENÇA CAUSADA PELO CORONAVÍRUS-19

**PAULO PIAU NOGUEIRA
PREFEITO DE UBERABA**

**IRACI JOSÉ DE SOUZA NETO
SECRETÁRIO MUNICIPAL DE SAÚDE**

**LUCIANO CORREA DE PAIVA
SECRETÁRIO ADJUNTO MUNICIPAL DE SAÚDE**

COLABORADORES:

DIRETORIA DE ATENÇÃO À SAÚDE – ELAINE TELLES TEODORO

APOIO TÉCNICO: RONEI ARQUIMEDES FERREIRA

DIRETORIA DE VIGILÂNCIA EM SAÚDE – ROBERT BOAVENTURA

DIRETORIA DE ASSUNTOS ESTRATÉGICOS – SIMONE ALVES DA MATA RAMOS

DIRETORIA DO COMPLEXO REGULADOR – RAELSON DE LIMA BATISTA